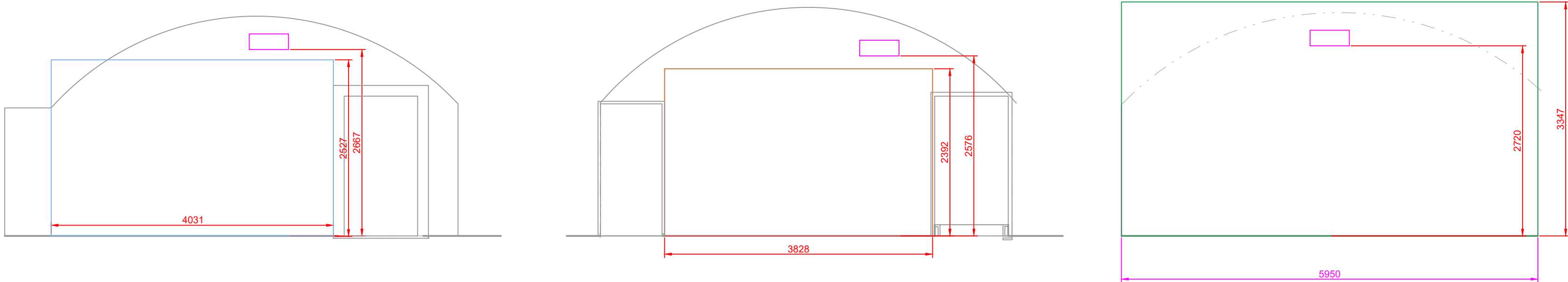


PROJEKCE NA STĚNY M.Č. 102



NÁROKY SILNOPROUD

PRO AVT JSOU NÁROKOVÁNY VEŠKERÉ ZÁSUVKY 230VAC UVEDENÉ VE VÝKRESE.

VEŠKERÉ ZÁSUVKY PRO AV TECHNIKU Z JEDNÉ FÁZE / OSVĚTLENÍ A MOTORY POKUD MOŽNO Z JINÉ FÁZE KE KAŽDEMŮ KONCOVÉMU PRVKU SAMOSTATNĚ JISTĚNÝ PŘÍVOD 16A K RACKU RAV DVA OKRUHY 16A. CELEKEM 8 OKRUHŮ. V SILNOPROUDĚM ROZVADĚČI NÁROKUJEME MIN. 20 DIN POZIC PRO UMÍSTĚNÍ JEDNOTEK OVLÁDÁNÍ OSVĚTLENÍ A SPÍNÁNÍ ZÁSVEK PRO OVLÁDÁNÍ OSVĚTLENÍ NÁROKUJEME KAŽDÉ OVLÁDANÉ SVĚTLO VYBAVIT PŘEDŘÁDNIKEM DALI A SBĚRNICI DALI ZAKONČENÍ V ROZVADĚČI NN

NÁROKY SLABOPROUD

PRO AVT JSOU NÁROKOVÁNY VEŠKERÉ ZÁSUVKY RJ45 UVEDENÉ VE VÝKRESE. SVĚDĚNÝ NA PATCH PANEL DO JEDNOHO MÍSTA (RACK SLABOPROUDU). V RACKU NÁROKUJEME MÍSTO PRO UMÍSTĚNÍ SWITCHE - 3RU. NÁROKUJEME PŘÍVODNÍ 1X UTP KABELU Z RACKU RAV DO ROZVADĚČE SILNOPROUDU.

KABELOVÉ TRASY K REPRODUKTORŮM - KT1 AŽ KT14

TRASA VŽDY VEDENA Z RACKU RAV K JEDNOTLIVÝM REPRODUKTORŮM RE1-RE14 CHRÁNIČKA Ø23 MM, NEBO OBDOBŇA, S REPRODUKTOROVÝM KABLEM 2x2,5 MM.

Tabulka místností 1.NP			
Č.	Název místnosti	Plocha (m2)	Nášlapná vrstva
101	Museum - shop	46,04	nová prkenná podlaha
102	"Zlatý pokoj"/expozice	47,44	nová prkenná podlaha
103	Chodba	5,78	stávající dlažba
104	Chodba - průchod	12,69	stávající cihelná dlažba
105	Sklad úklidu	4,31	nová keram. dlažba
106	Průchod/chodba	13,46	stávající cihelná dlažba
107	Pokoj - expozice	41,19	nová prken. podlaha
108	Expozice	25,78	nová prken. podlaha
109	Technický prostor	4,15	vláknocement. deska 25mm
110	WC	1,44	vyspravená cihelná dlažba
111	Sály pivovaru	531,49	stávající prkenná podlaha

AKCE: REKONSTRUKCE RODNÉHO BYTU B. SMETANY ZÁMEČKÝ PIVOVAR LITOMÝŠL		4DESIGN	
VYPRACOVAL:	Ing. Jiří Jelínek	DATUM:	05/2023
VEDOUcí PROJEKTANT:	Jan Fiala	STUPĚN:	DPS
INVESTOR:	Město Litomýšl, Bří Štastných 597, Litomýšl 57001	MĚŘÍTKO:	1:50
OBSAH:	AV TECHNIKA - PŮDORYS 1.NP	Č. VÝKRESU:	AV02
		Č. PARÉ:	